

The background of the image is a dense, close-up view of green fern fronds. The leaves are layered and overlap, creating a rich, textured pattern. The lighting is soft, highlighting the veins of the leaves and giving them a vibrant, natural appearance. The overall color palette is various shades of green, from deep forest greens to lighter, more saturated tones.

DES CHEVEUX SAINS ET RESPECTUEUX DE
NOTRE PLANÈTE



tecna



Professional Haircare

**TEABA
SE**

**HYDRACO
RE**

SPA

ZERO

**ACHROMATI
C**

SMOOTH

TEABASE



LE POUVOIR DES PLANTES MÉDICINALES
POUR DES CHEVEUX SAINS ET UN CUIR
CHEVELU ÉQUILIBRÉ



tecna





Le cuir chevelu protège le crâne et contient un réseau serré de vaisseaux sanguins et de nerfs.



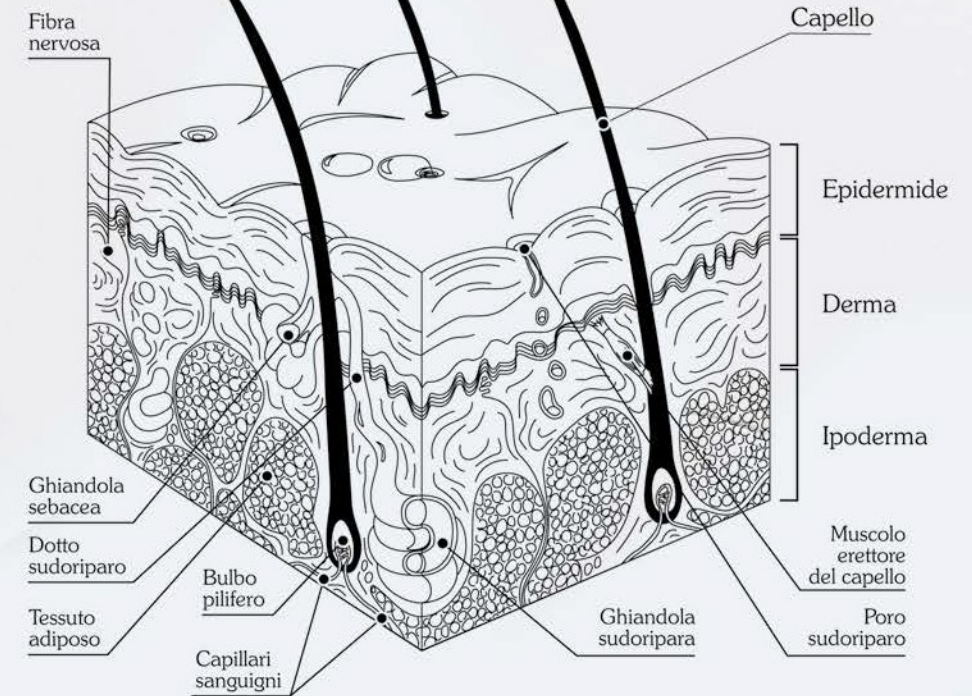
Les follicules pileux situés dans la couche la plus profonde de la peau contiennent un pourcentage spécifique, ce qui confère au cheveu une couche interne et une couche externe.



La racine du cheveu est située dans le "follicule pileux", à la base duquel la papille pileuse rencontre des vaisseaux sanguins et des branches nerveuses.



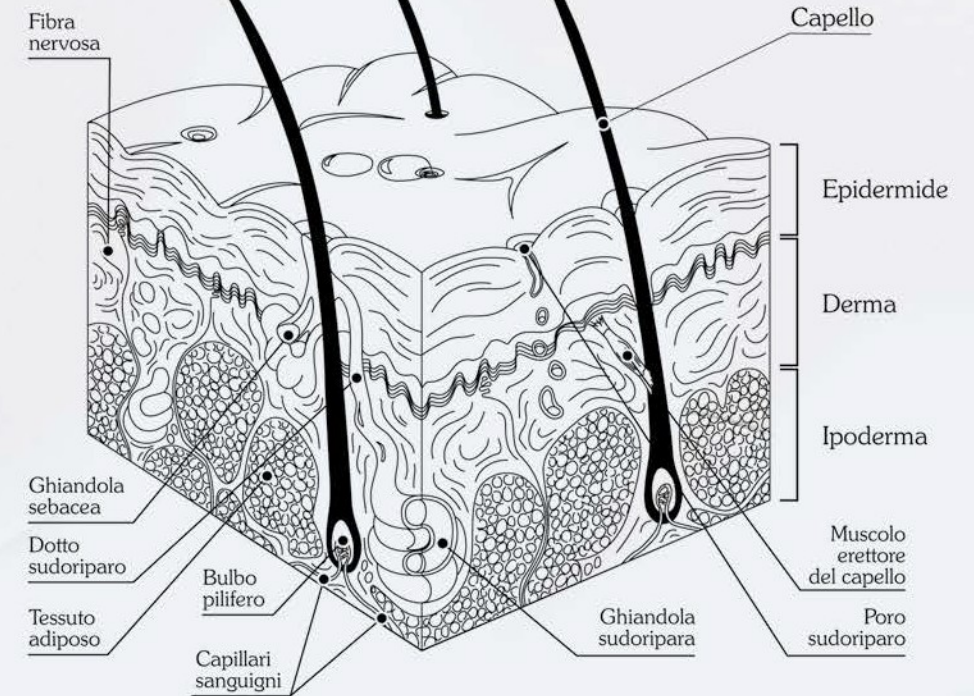
Les troubles de la circulation sanguine affectent à la fois le cuir chevelu et les cheveux.



L'anatomie du cuir chevelu

LA COUCHE HYDROLIPIDIQUE

Substance présente à la surface de la peau, constituée d'un composant hydrophile (facteur naturel d'hydratation ou NMF) et d'un composant liposoluble, constitué principalement de sébum (95%) et de lipides épidermiques (produits par les kératinocytes).



L'anatomie du cuir chevelu

FONCTIONS DE LA COUCHE HYDROLIPIDIQUE



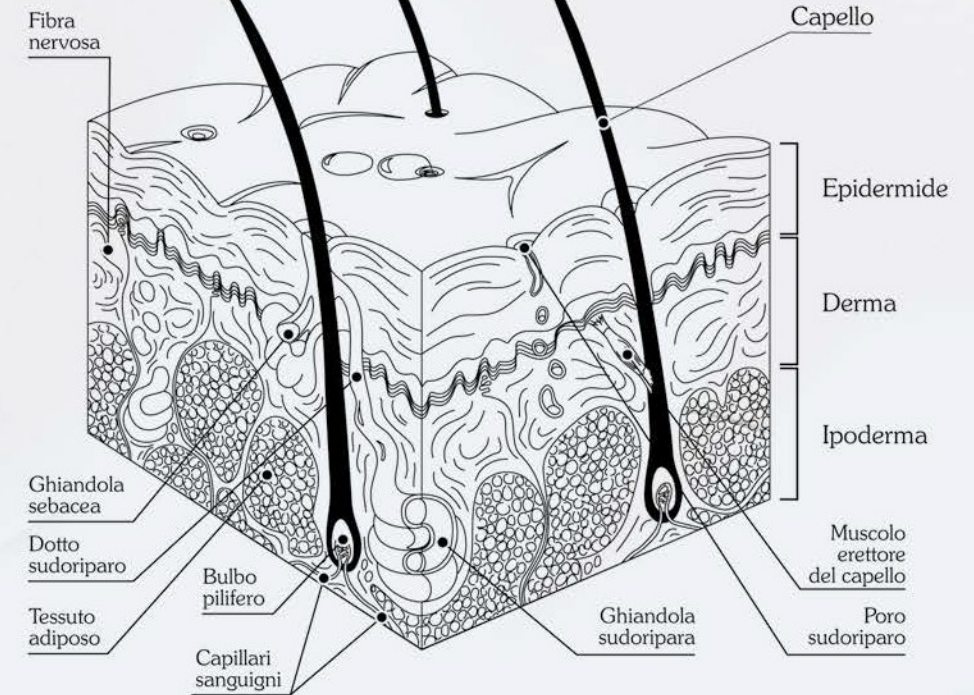
Maintient l'hydratation de la couche cornée



Il a des propriétés antimicrobiennes, le sébum empêche la colonisation bactérienne de la peau.



Lorsque la couche cornée est affaiblie par l'action de substances agressives, la barrière cutanée est affectée et la peau devient plus vulnérable.



L'anatomie du cuir chevelu

LES CONSÉQUENCES EN CAS DE PERTURBATION



Maintient l'hydratation de la couche cornée

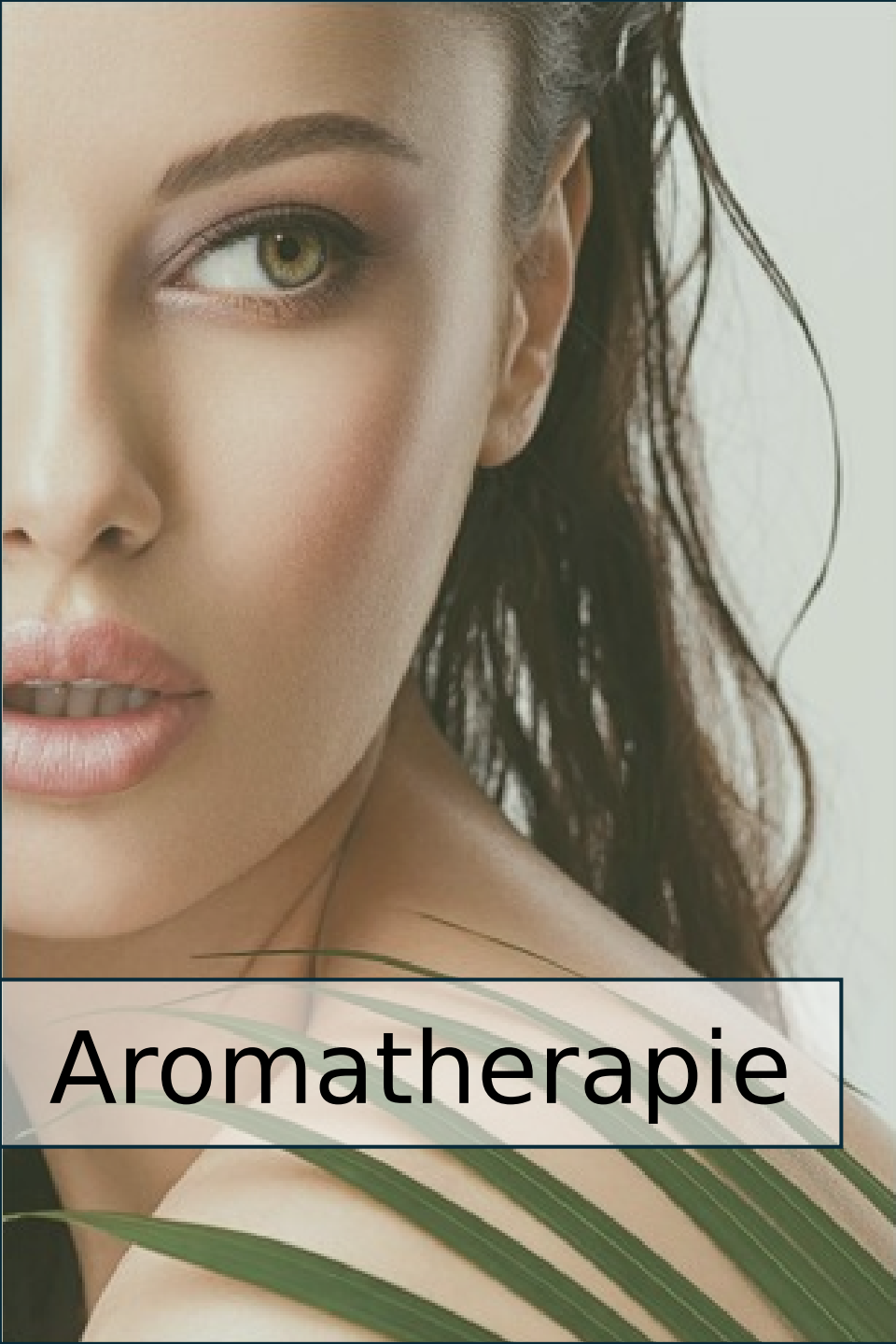


Il a des propriétés antimicrobiennes, le sébum empêche la colonisation bactérienne de la peau.



Lorsque la couche cornée est affaiblie par l'action de substances agressives, la barrière cutanée est affectée et la peau devient plus vulnérable.

L'anatomie du cuir chevelu



Aromatherapie

L'aromathérapie remonte à l'époque des Égyptiens

Cette thérapie consiste à prendre soin du corps grâce à l'utilisation d'éléments végétaux essentiels combinés à des massages spécifiques et à des inhalations.

En Inde, les parties aromatiques des plantes sont utilisées depuis des siècles dans le cadre d'un processus de guérison ancestral. C'est ce que l'on appelle : Ayurveda



TECNA TEABASE contient plus de 50 huiles essentielles, chacune ayant une action spécifique, non seulement sur l'organisme, mais surtout sur notre état d'esprit.



Des études médicales et scientifiques récentes ont montré l'importance du lien entre le corps et l'esprit



Notre corps réagit à toute forme de stress externe et interne, ce qui a un impact direct sur l'organisme.



L'aromathérapie pour le corps et l'esprit



L'aromathérapie utilise des substances aromatiques provenant de plantes et de fleurs.



Applicable sur la peau et inhalable, elle agit sur les conditions physiques, émotionnelles et psychologiques.



Elle est recommandée pour maintenir une santé optimale.



Traitement efficace lorsqu'il est associé à un régime alimentaire équilibré et à un mode de vie sain.



L'aromathérapie pour le corps et l'esprit

LA PUISSANCE DE TECNA TEABASE



Extraits médicinaux interagissant
avec un traitement spécifique



Utilisation des propriétés
spécifiques des plantes en
combinaison avec les effets
actifs d'autres plantes adaptées
aux besoins personnels de
chaque individu



PRIMAIR ACTIEF INGREDIËNT

Tea Tree Oil - Antibiotisch en Anti-schimmel

ORGANISCHE ACTIEVE INGREDIËNTEN

Bosbes Fruitextract

voedend en sterker makend

Appelsien Fruitextract

zuiverend

Citrus Fruitextract

anti-bacterieel en balancerend

Rietsuiker Extract

antiseptisch en hydraterend

Paardenkastanje

sterker makend

Lindenboom Extract

hydraterend en volumegevend

Camphor

ontsmettend en jeukwerend

Baicapil

vermindert haarverlies, stimuleert haargroei en verbetert de haardichtheid

Vegeker

sterker makend en geeft elasticiteit

Cafeïne

stimulerend en beschermend

Panax Ginseng Wortextract

voedend en sterker makend

Jjoba Zaadolie

hydraterend en anti-roos

Tijm bloem/blad Extract

anti-bacterieel en talg-regulerend

Cananga Oderata Bloemextract

talg-regulerend en zuiverend

Zanthoxylum Bungeanum Fruitextract

anti-jeuk en ontstekingsremmend

Calendula officinalis Bloemextract

kalmerend en ontstekingsremmend

Bisabolol

kalmerend en ontstekingsremmend

Pogostemon Cablin Olie

stimuleert haargroei en anti-roos

Cananga oderata Bloem Olie

talg-regulerend en zuiverend

HUILES ESSENTIELLES





BALANCING



Anti-roos behandeling
voor een droge en
jeukende hoofdhuid

PURIFYING



Talg-regulerende
behandeling voor vette
hoofdhuid en haar

VITALIZING



Energiegevende
behandeling voor natuurlijk
en verzwakt haar

INVIGORATING



Behandeling die
het haar sterker maakt
geschikt tegen haarverlies


SENSITIVE



Gladmakende behandeling
voor een
gevoelige hoofdhuid

LA MÉTHODE DE LA
BASE DE DONNÉES

5 traitements
spécifiques



TEABASE Aromathérapie pour les cheveux et le cuir chevelu

Formulé à partir d'huiles essentielles et d'ingrédients actifs antioxydants

Rééquilibre et apaise le cuir chevelu et les cheveux.

Élimine les problèmes courants, favorise la santé et la brillance.

Résultats visibles et durables dès la première utilisation.

Ingrédient principal : huile d'arbre à thé

Propriétés antiseptiques et antibactériennes exceptionnelles.

Officiellement reconnue comme "huile antiseptique naturelle".

Fonctionne comme un germicide et un fongicide naturels.

La méthode Teabase



TEA TREE OIL

PURE

En cas d'herpès labial, de démangeaisons, d'une piqûre de moustique, de plaies mineures, d'aphtes, de mycoses et de champignons des ongles.

SHAMPOO

Ajouter 10 gouttes pour renforcer ses propriétés antiseptiques, séborégulatrices et antibactériennes.

LOTION

Appliquer 10 gouttes sur le cuir chevelu en association avec le Complexe Teabase en cas de pellicules, de dermatite ou de squames. Préviend la chute des cheveux.



PRIMAIR ACTIEF INGREDIËNT

MELALEUCA ALTERNIFOLIA

Tea Tree Oil

Antibiotisch - Anti-schimmel



TEA TREE OIL

AROMA

Ajouter 5 à 10 gouttes dans un diffuseur d'arômes, un bain chaud ou dans le radiateur. pour un effet antibactérien et antiviral afin de prévenir la grippe et le rhume.

DÉPRESSION

En cas de suspicion, de stress mental, de dépression légère et pour les personnes ayant un système immunitaire faible et/ou une dépression immunologique.

GRIPPE ET RHUME

Inhaler 1 ou 2 gouttes directement ou dans un mouchoir pour dégager les voies respiratoires.

AROMA

Ajouter 5 à 10 gouttes dans un diffuseur d'arômes, un bain chaud ou dans le radiateur. pour un effet antibactérien et antiviral afin de prévenir la grippe et le rhume.



PRIMAIR ACTIEF INGREDIËNT
MELALEUCA ALTERNIFOLIA

Tea Tree Oil
Antibiotisch - Anti-schimmel



Produit cosmétique détoxifiant à base d'acides alpha hydroxylés provenant de fruits. Apporte de l'oxygène au cuir chevelu et élimine l'excès de sébum, ce qui permet d'obtenir des cheveux et un cuir chevelu propres. Contient un mélange d'ingrédients biologiques et végétaliens qui rendent les cheveux plus forts, plus sains et plus vitaux.

DETOX COMPLEX



PRIMAIR ACTIEF INGREDIËNT

MELALEUCA ALTERNIFOLIA

Tea Tree Oil

Antibiotisch - Anti-schimmel



MUD
Traitement à la boue active
de la mer morte

Boue purifiante
Huile essentielle de menthe poivrée, d'orange et de lavande

Boue hydratante

Huiles essentielles d'ortie, de
romarin, de tilleul, de pin et de
genévrier

Boue vivifiante

Huile essentielle d'ortie, de menthe poivrée, de thym et de cannelle



Stimule la microcirculation du cuir chevelu

Régule la sécrétion de sébum

Peut être utilisé avant un autre traitement Teabase pour en favoriser l'absorption

Enrichi en principes actifs dont l'eucalyptus, l'huile d'arbre à thé, la menthe poivrée et l'huile de pépins de vigne rouge.

HUILE STIMULANTE
Le massage du cuir chevelu renforce les cheveux



PRIMAIR ACTIEF INGREDIËNT
MELALEUCA ALTERNIFOLIA

Tea Tree Oil
Antibiotisch - Anti-schimmel



Stimule et accélère le processus de croissance des cheveux.

La racine du cheveu est nourrie et renforcée

Élimine les facteurs qui déclenchent la chute des cheveux

Enrichi en eucalyptus, huile de thé, menthe poivrée et huile de graines de vigne rouge.

BOOSTER DE CROISSANCE DES CHEVEUX

Le massage du cuir chevelu renforce les cheveux



PRIMAIR ACTIEF INGREDIËNT
MELALEUCA ALTERNIFOLIA

Tea Tree Oil
Antibiotisch - Anti-schimmel



AROMATHERAPY

*A perfect blend of
plants, flowers and herbs
to balance mind, body and spirit*

ORGANIC HAIRCARE

TEABASE

NATURAL DERIVED & VEGAN INGREDIENTS

Le massage du cuir chevelu

Feuille de route

Les Différents Soins

BALANCING



PURIFYING



VITALIZING



INVIGORATING



SENSITIVE





Traitement antipelliculaire pour cuir chevelu sec et démangeaisons

Traitement antipelliculaire pour cuir chevelu sec et démangeaisons

Shampooing équilibrant

Principes actifs

Extrait de fruit de myrtille

Extrait de fruit de pomme-orange

Extrait de fruit d'agrumes

Extrait de canne à sucre

Complexe d'équilibre

Principes actifs

Extrait de fruit de myrtille

Extrait de fruit d'orange

Extrait de fruit d'agrumes

Extrait de fruit de marron d'Inde

Extrait de canne à sucre

Piroctone olamine

Acide de lin

L'ÉQUILIBRE



AROMATHERAPY
*A perfect blend of
pleasant flowers and herbs
to balance mind, body and spirit*
ORGANIC HAIRCARE
TEABASE
NATURAL DERIVED & VEGAN INGREDIENTS



Traitement séborégulateur pour cuir chevelu et cheveux gras Traitement séborégulateur pour cuir chevelu et cheveux gras

Shampooing purifiant

Principes actifs

Extrait de fruit de myrtille

Extrait de fruit de pomme-orang

Extrait de fruit d'agrumes

Extrait de canne à sucre

Extrait de blé hydrolysé

Complexe purifiant

Principes actifs

Extrait de fruit de myrtille

Extrait de fruit de pomme-orang

Extrait de fruit d'agrumes

Extrait de canne à sucre

Extrait d'érable à sucre

Huile de Pogestemon cablin

Protéine de levure hydrolysée

Extrait de marron d'Inde

Niacinamide

Vitamine A/B7/B5/B1/E/F/PP

PURIFIANT

Traitement énergisant pour les cheveux naturels et affaiblis

Shampooing vitalisant

Principes actifs

Extrait de fruit de myrtille
Extrait de fruit de pomme-orange
Extrait de fruit d'agrumes
Extrait de canne à sucre
Extrait de tilleul
Protéine de blé hydrolysée
Complexe vitalisant

Principes actifs

Extrait de fruit de myrtille
Extrait de fruit d'orange
Extrait de fruit d'agrumes
Extrait de fruit de marron d'Inde
Extrait de canne à sucre
Camphre
Niacinamide



VITALISANT

Traitement renforçant contre la chute des cheveux

Shampooing revigorant

Principes actifs

Baicapil

Extrait de tilleul

Caféine

Extrait de racine de Panax Gingseng

Vegeker

Filtrat de ferment de racine de radis

Complexe revigorant

Principes actifs

Baicapil

Extrait de tilleul

Caféine

Extrait de racine de Panax Gingseng

Niacinamide

Biotine

Filtrat de ferment de racine de radis



Revigorant

Traitement pour cuir chevelu sensible

Shampooing pour personnes sensibles

Principes actifs

Extrait de fruit de Zanthoxylum bungeanum

Calendula

Panthénol

Bisabolol

Huile de Pogostemon cablin

Extrait de fleur de Cananga odorata



SENSIBILITÉ
SENSIBILIT
É



Pour un rééquilibrage efficace, il est important d'équilibrer le pH en appliquant un traitement spécial qui rétablit le bien-être naturel et apporte la protection adéquate au cuir chevelu et aux cheveux.

Convient aux cheveux fins et fragiles et aux cuirs chevelus à problèmes. Il rétablit l'équilibre naturel du cuir chevelu, apporte de la douceur, de la brillance et du volume aux cheveux.

Formulé pour les clients souffrant d'irritations cutanées, il rétablit le pH naturel de la peau après un traitement technique ou l'application de produits nettoyants agressifs.

CONDITIONNEUR AROMATIQUE

SYSTÈME DE SOINS ASSOCIÉS

TRAITEMENT

2 **DETOXIFIER**
Prétraitement de nettoyage



COMPLEXE DETOX

2 **PURIFIER**
Prétraitement purificateur



BOUE

3 **REVITALISER**
Prétraitement BIO



**HUILES
ESSENTIELL
ES PURES**

SYSTÈME DE SOINS ASSOCIÉS

PRÉPARATION DU CUIR CHEVELU

2

NETTOYAGE



ORGANIC SHAMPOO

3

SOIN



AROMATIC CONDITIONER

4

TRAITEMENT



COMPLEX

LES TRAITEMENTS À DOMICILE

Traitement
intensif

Traitement
spécifique

Traitement
simple



MERCI !



www.hati-haircare.com



Hati_Natural_



Tecnahaircare



AROMATHERAPY

*A perfect blend of
plants, flowers and herbs
to balance mind, body and spirit*

ORGANIC HAIRCARE
TEABASE

NATURAL DERIVED & VEGAN INGREDIENTS



Professional Haircare

CONSCIOUS BEAUTY
TECNAPROFESSIONAL.EU

TECNA ITALIA SRL
VIA ARDEATINA 2479
ROME - ITALY