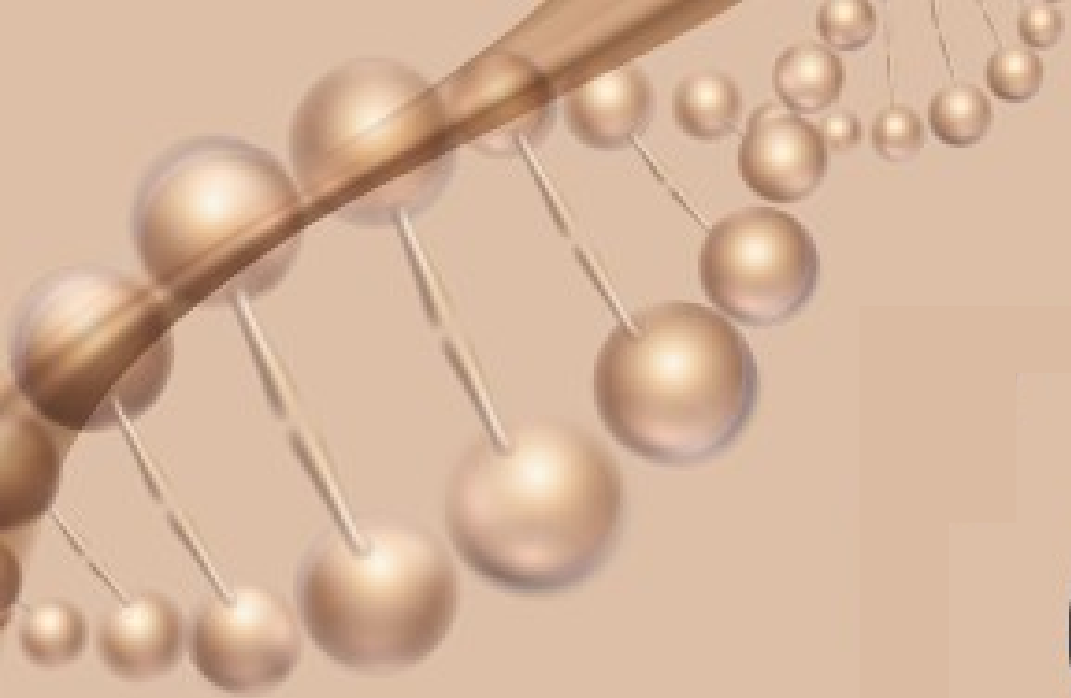




DE NOTRE PLANÈTE

DES CHEVEUX SAINS ET RESPECTUEUX



**SPA**

RESTORE HAIR HEALTH

*Anti Aging Experience*



DES CHEVEUX  
RESTAURÉS  
INCROYABLEMENT LONGS,  
SAINS ET BRILLANTS  
DES  
CHEVEUX RESTAURÉS  
INCROYABLEMENT LONGS,  
SAINS ET BRILLANTS

Thérapie bio-enzymatique à base de truffe





Quelles sont les fonctions caractéristiques de la de la structure du cheveu ?



La force

L'élasticité

Protège le cuir chevelu

Poreux et donc perméable

Accumule la charge statique/l'électricité

Quels sont les  
composants  
nécessaires des  
cheveux et leurs  
fonctions ?



PROTEINE

FONCTION : DONNE DU VOLUME ET  
RÉSISTE AUX CHEVEUX CASSANTS ET  
TERNES

HYDRATATION

FONCTION:HYDRATATION  
POUR LES POINTES SÈCHES ET  
FOURCHUES

LIPIDE

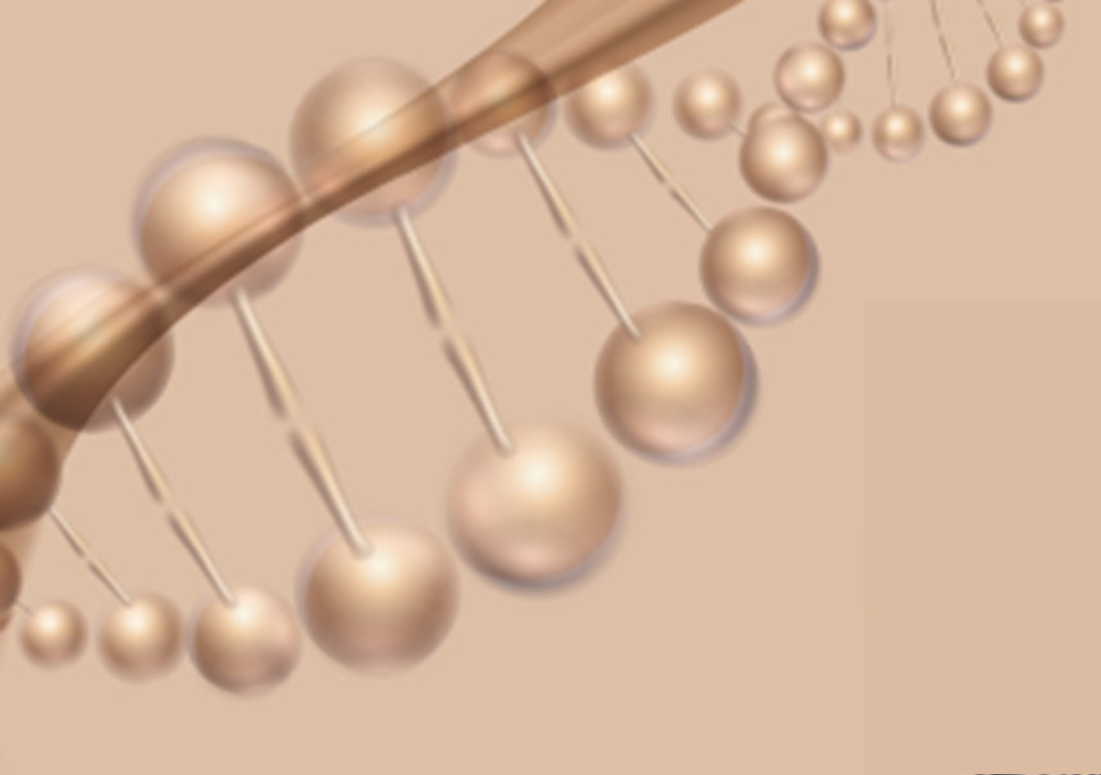
FONCTION : ÉLASTICITÉ  
POUR LES CHEVEUX RÊCHES ET  
CASSANTS

ELEMENTS OLIGO

FONCTION : ANTIOXYDANT ET  
RÉGULATEUR  
POUR CHEVEUX POREUX ET RIGIDES

RAFRAÎCHIT ET HYDRATE

FONCTION : PROTECTION ET BRILLANCE  
POUR LES CHEVEUX POREUX ET TERNES



# THÉRAPIE PAR LES BIOENZYMES

La première thérapie professionnelle pour reconstruire les cheveux abîmés qui utilise la nouvelle technologie exclusive basée sur les enzymes naturelles fournies par la truffe.



# L'EXTRAIT DE TRUFFE BLANCHE



*The*  
FINEST  
**TRUFFLES**  
PREMIUM

A wooden spoon is positioned vertically in the center of the frame, filled with a bright yellow, textured substance, likely a biological sample. The spoon is set against a background of three large, green, lanceolate leaves that fan out from behind it. The entire scene is set on a light beige, textured surface, possibly a piece of fabric or paper. A white rectangular box is superimposed over the middle of the image, containing the text "BIO SCIENCE" in a bold, black, sans-serif font.

**BIO  
SCIENCE**





# INGRÉDIENTS

Truffe blanche  
Régénérer

Extrait de châtaigne  
Restaure et hydrate

Kératine végétale dérivée du riz et du chanvre  
Renforce la fibre capillaire

Beurre de mangue  
Nourrissant et protecteur



# LA SCIENCE MOLÉCULAIRE



Sels minéraux  
Anti porosité - anti cassure des cheveux

Hydratation et lipides  
Hydratation - élasticité

Kératine  
D'origine végétale pour renforcer la fibre c

Hydrates de carbone  
Protecteur - anti-décoloration



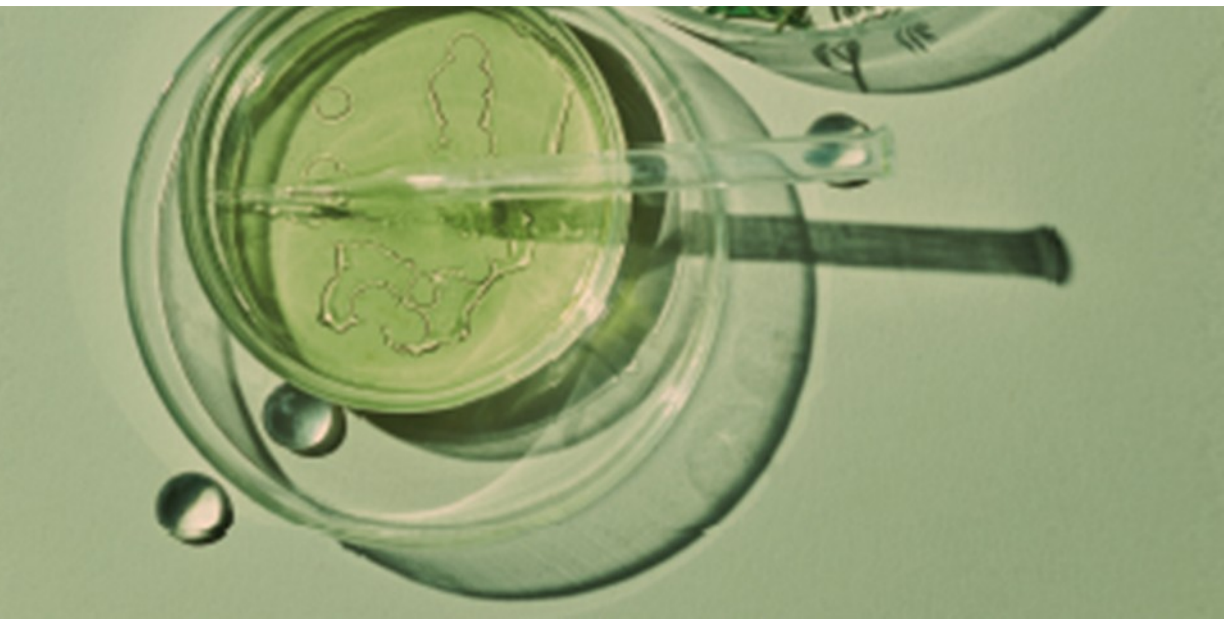


Technologie avancée  
Technologie de pointe





## AVANT-GARDE TECHNOLOGIE



- Restaurer et renforcer la technologie
- Technologie régénératrice et protectrice
- Technologie hydratante et élastifiante

A photograph of a cosmetic spray bottle on a wooden tray. The bottle is white with a silver nozzle and is positioned on a round wooden tray. To the left of the tray, there are two makeup brushes with light-colored bristles. The background is a light-colored surface with a subtle pattern of small, light-colored circles. A white rectangular box is overlaid on the center of the image, containing the text "DES PRODUITS AVANCÉS" in a brown, sans-serif font.

## DES PRODUITS AVANCÉS

# SOURCE



## SHAMPOOING RÉGÉNÉRANT

- Shampoing spécifique nourrissant et réparateur qui élimine en douceur les impuretés des cheveux abîmés
- Optimise instantanément l'élasticité, la force, la brillance et laisse les cheveux visiblement plus sains.



MINERAL BASE E

## EXAMEN

- spray restructeur et hydratant qui répare les cheveux abîmés en profondeur sans les alourdir
- Optimise instantanément l'élasticité, la force et la brillance des cheveux et les rend plus faciles à coiffer, plus doux et visiblement plus sains.
- Pour des résultats optimaux, appliquer avant le TRAITEMENT RENOUVELABLE.
- Bien agiter avant utilisation
- Temps d'incorporation : 5 minutes





ANTI OXYDANT NECTAR

## RÉGÉNÉRER

- Un spray restructeur spécialement conçu pour traiter la couche cuticulaire endommagée.
- Prévient les pointes fourchues sans ajouter de poids
- Apporte de la brillance et laisse les cheveux doux comme de la soie
- Vaporiser et répartir uniformément sur les longueurs et les pointes
- Bien agiter avant utilisation
- Temps de pose : 5 minutes

# HYDRATATION



## TRAITEMENT DE RÉNOVATION

- Traitement de haute qualité, intensément réparateur. Contient une action nourrissante et fortifiante qui répare les cheveux abîmés de l'intérieur.
- Optimise instantanément l'élasticité, la force et la brillance des cheveux et les rend visiblement plus sains.
- Appliquer sur les cheveux lavés et essorés.
- Temps de pose : 5 minutes

# SOINS INTENSIFS ET PROFESSIONNELS DES CHEVEUX COLORÉS ET DÉCOLORÉS



TRAITEMENT DE RESTAURATION À BASE D'ENZYMES

**STAP 1**



**RENEWAL  
SHAMPOO**

**STAP 2**



**MINERAL  
BASE**

**STAP 3**



**RENEWAL  
TREATMENT**

**STAP 4**



**ANTI OXYDANT  
NECTAR**



SET REFILLER DUO



SET RENEWAL TRIO  
LONG HAIR TREATMENT



SET REPAIR  
PROFESSIONAL  
TREATMENT



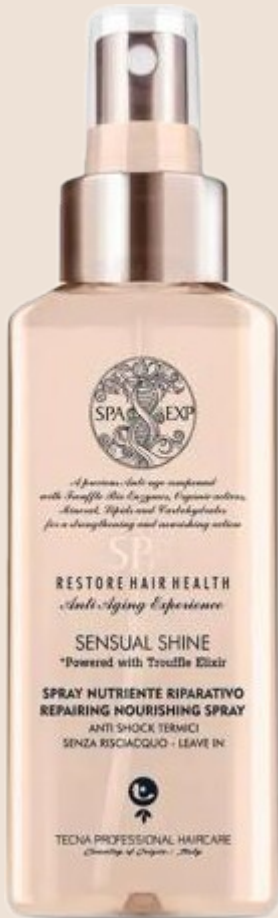
SOINS THÉRAPIE PAR LES  
BIOENZYMES



LISSE ET SOYEUX

## COIFFURE ET FINITION

- Une crème coiffante lissante avec une formule anti-frisottis et une protection contre la chaleur
- Laisse les cheveux doux comme de la soie et ajoute du volume
- Appliquer sur les cheveux lavés et essorés, brosser et coiffer à volonté.
- Peut également être appliqué sur les cheveux secs pour les hydrater.



## SENSUAL SHINE

# STYLING & FINISHING

- Spray réparateur et nourrissant avec protection contre la chaleur
- Egalise la porosité des cheveux
- Peigne les cheveux et élimine les frisottis
- Protège contre l'humidité extérieure
- Apporte un parfum agréable aux cheveux
- Appliquer sur les cheveux lavés et essorés, brosser et coiffer à volonté.
- Peut également être appliqué sur les cheveux secs



## PERFECTIONIST

# STYLING & FINISHING

- Sérum nourrissant intense qui combat le vieillissement des cheveux et les frisottis avec une protection élevée contre la chaleur.
- Elimine les imperfections, apporte de la brillance et répare les cheveux abîmés.
- Prévient la dégradation des cheveux et optimise leur élasticité.
- Procure une sensation instantanée de plénitude
- Appliquer quelques gouttes sur les cheveux lavés et essorés, brosser et coiffer à l'ordinaire.





HAIR LOVER

## STYLING & FINISHING

- Crème liquide qui favorise la texture naturelle et le glissement des cheveux et maintient l'équilibre de l'hydratation.
- Apporte de la brillance et rend les cheveux soyeux.
- Protège contre l'humidité extérieure et assure une protection contre la chaleur
- Appliquer sur les cheveux lavés et essorés, brosser et coiffer à volonté.
- Peut également être appliqué sur les cheveux secs pour une hydratation et une brillance accrues.



## STIMULATEUR DE CROISSANCE DES CHEVEUX

# PRINCIPES

- Stimule la croissance des cheveux
- Nourrit et renforce la racine des cheveux
- Optimise la microcirculation pour des cheveux plus doux, plus brillants et plus forts
- 
- Application :
  - Répartir uniformément le produit sur le cuir chevelu
  - Pour une absorption optimale, il est recommandé de masser le produit.
- Autres avantages d'un massage du cuir chevelu :
  - Stimule la circulation sanguine autour du follicule pileux
  - Favorise la circulation et l'efficacité des nutriments actifs et des vitamines
  - Accélère considérablement la croissance des cheveux



## LE RAJEUNISSEMENT DU CUIR CHEVELU

# PRINCIPES

- Traitement purifiant du cuir chevelu : détoxifie le cuir chevelu
- Prolonge la pureté des cheveux
- Élimine les odeurs désagréables et a un effet rafraîchissant
- A un effet calmant en cas de démangeaisons
  
- Application :
- Bien agiter avant utilisation
- Pour un effet détoxifiant optimal, il est recommandé de masser doucement le produit.
- Laver ensuite avec le shampooing SPA et rincer abondamment.
  
- Avantages supplémentaires d'un massage du cuir chevelu :
- Favorise la circulation et l'efficacité des nutriments actifs et des vitamines
- Stimule l'absorption des AHA (Alpha Hydroxy Acids), qui rendent les cheveux plus forts et plus brillants.



## HERSTELBEHANDELING

Professionele Collectie

## HUID HYGIENE

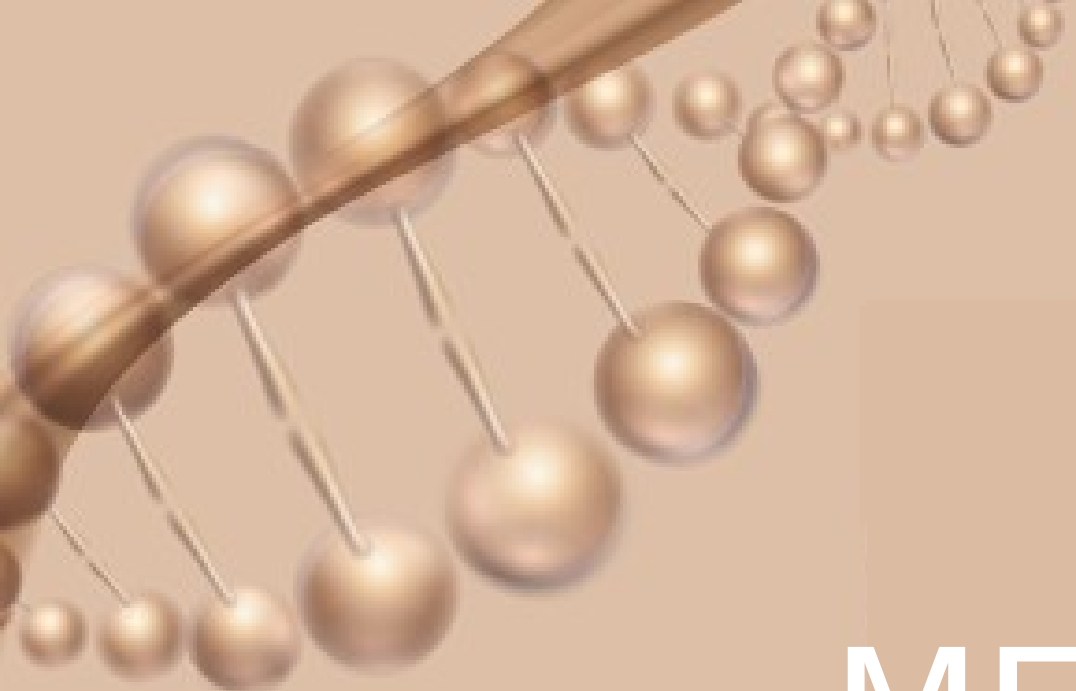
Houdt de huid zuiver en gezond.

## SNELLE GROEI

Stimuleert de haargroei en  
versterkt het haar

## PURE PERFECTIE

Perfectioneert en houdt  
het haar in model



MERCI!



*Professional Haircare*

CONSCIOUS BEAUTY